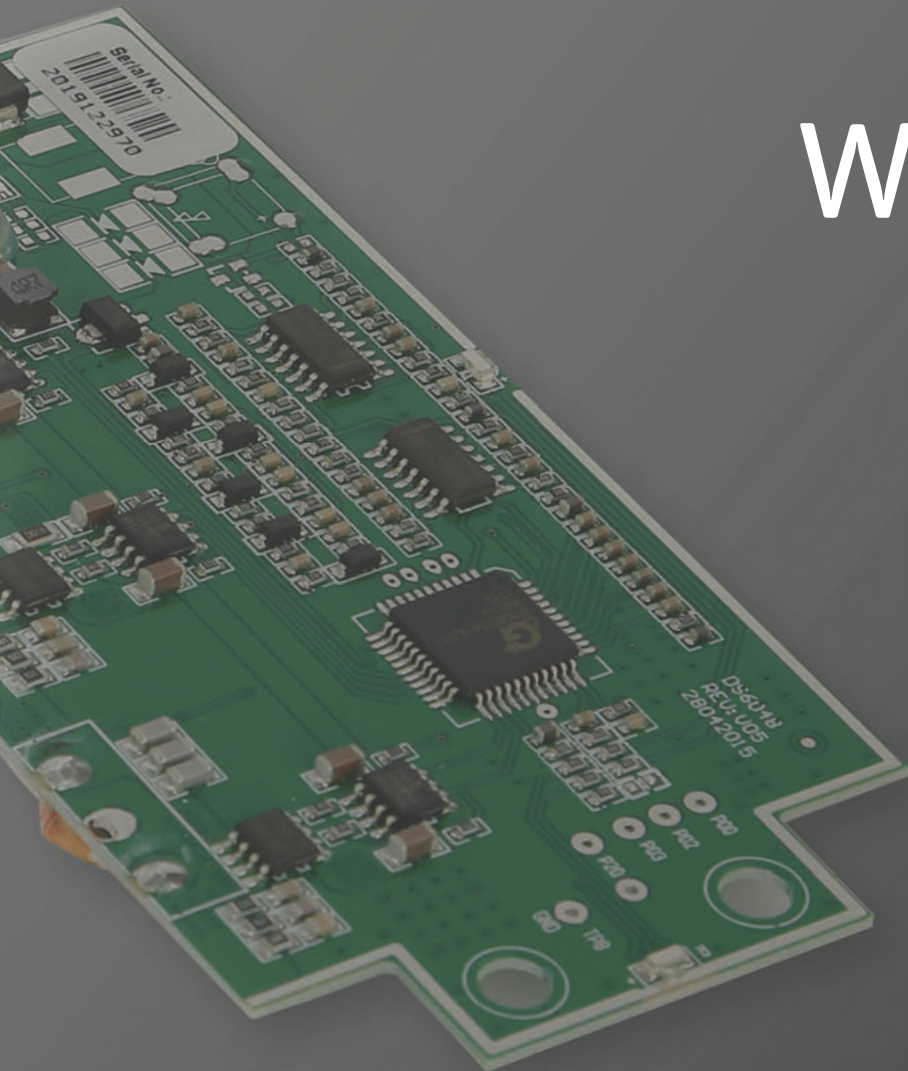




INBAY
WIRELESS CHARGING

acv / evolve
to create.



Wireless Charging

Definition und Roadmap
für die nächste Generation

UNSERE VISION

- Car-Hifi Zubehör entwickelt sich zur „Multimedia Consumer Technology“ (CT)
- Viele Anwendungen in heutigen Fahrzeugen basieren auf der von Smartphones zur Verfügung gestellten Intelligenz.
- Apple und Google zeigen den Weg: (Apple Car Play / Android Auto)
- Der WiFi-Datenstandard kommt!
- These: Bis 2022 ist die Zeit für kabelgebundenes Aufladen im Auto vorbei



VORTEILE



WIRELESS CHARGING

Vorteile für den Fahrer:

- Kein störender und unsicherer Umgang mehr mit einem Ladekabel während der Fahrt. Nicht nur unsicher, sondern auch gesetzlich verboten!
- Einfaches Handling – Das Smartphone muss nur noch auf die Ladefläche gelegt werden > „Place&Charge“.
- Keine Suche mehr nach einem Kabel oder Ärger über ein vergessenes Kabel.
- Aufgeräumtes Armaturenbrett – keine störenden oder herunterhängenden Kabel mehr.

INBAY

WIRELESS CHARGING

1. Generation

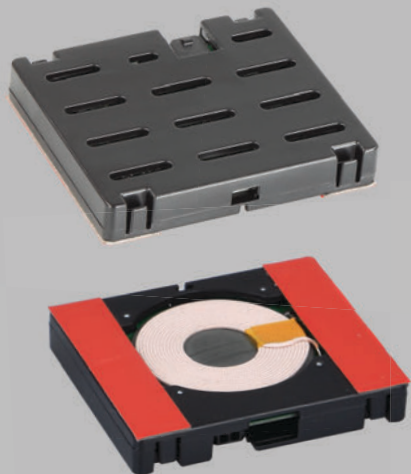
5W – Lösung / automotive compliant

SUBSYSTEME 1. GENERATION

5W – Anwendung / automotive compliant

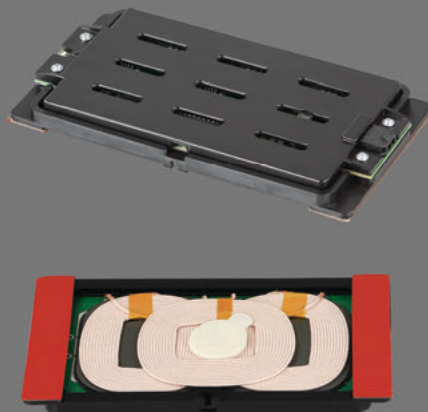
1 Spule:
Kunststoffgehäuse

Qi-ID 1706
240000-05



3 Spulen:
Kunststoffgehäuse

Qi-ID 1708
240000-03



Qi-ID 2036
240000-01-025



3 Spulen:
Aluminiumgehäuse

Qi-ID 2037
240000-01-023



Qi AUTOMOTIVE COMPLIANCE

Qi – Zertifizierung :

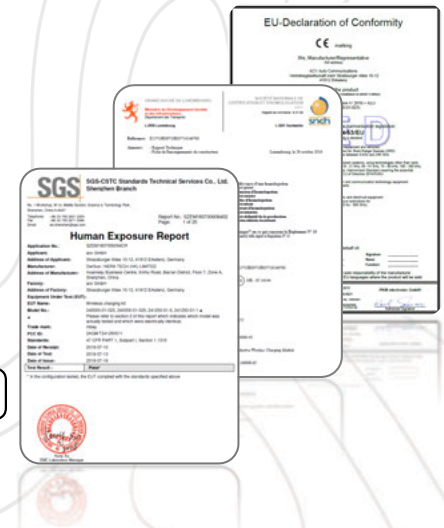


Qi AUTOMOTIVE COMPLIANCE

Welche Voraussetzungen muss ein Produkt erfüllen, damit es auf dem Automobilmarkt angeboten werden kann?

acv INBAY Produktqualifizierung :

- Qi compliance 1.2.3 Zertifizierung
- E-Mark Zertifikat und Registrierung
- EMV-Qualifikation basierend auf VW80000 (TL-965)
- CE Erklärung
- FCC / ICES-Zertifizierung und Registrierung
- Einhaltung der RED-Richtlinie



Qi AUTOMOTIVE COMPLIANCE

E-Mark:

 GRAND-DUCHÉ DE LUXEMBOURG Ministère du Développement durable et des Infrastructures Département des Transports L-2938 Luxembourg		SOCIÉTÉ NATIONALE DE CERTIFICATION ET D'HOMOLOGATION s.à.r.l. Registre de Commerce: B 27180 L-5201 Sandweiler 	
Référence: E13*10R00*10R05*14144*00			
Annexes: <ul style="list-style-type: none"> - Rapport Technique - Fiche de Renseignements du constructeur 		Luxembourg, le 26 octobre 2016	
Communication concernant: ⁽²⁾ Communication concerning:		- la délivrance d'une homologation approval granted - l'extension d'homologation approval extended - le refus d'homologation approval refused - le retrait d'homologation approval withdrawn - l'arrêt définitif de la production production definitively discontinued	
			
d'un type de sous-ensemble électrique/électronique ⁽²⁾ en ce qui concerne le Règlement N° 10 of a type of electrical/electronic sub-assembly with regard to Regulation N° 10			
Numéro d'homologation par type: Approval number:		E13*10R00*10R05*14144*00	
Marque d'homologation: Approval mark:		 10R - 05 14144	
1.	Fabricant: (marque commerciale du constructeur): Make (trade name of manufacturer):	ACV	
2.	Type: Type:	240000-05	
Dénomination(s) commerciale(s) générale(s): General commercial description(s):		Inductive Wireless Charging Module	
Version(s)/Variante(s): Version(s)/Variant(s):		1. 240000-05	

 GRAND-DUCHÉ DE LUXEMBOURG Ministère du Développement durable et des Infrastructures Département des Transports L-2938 Luxembourg		SOCIÉTÉ NATIONALE DE CERTIFICATION ET D'HOMOLOGATION s.à.r.l. Registre de Commerce: B 27180 L-5201 Sandweiler 	
Référence: E13*10R00*10R05*14145*00			
Annexes: <ul style="list-style-type: none"> - Rapport Technique - Fiche de Renseignements du constructeur 		Luxembourg, le 26 octobre 2016	
Communication concernant: ⁽²⁾ Communication concerning:		- la délivrance d'une homologation approval granted - l'extension d'homologation approval extended - le refus d'homologation approval refused - le retrait d'homologation approval withdrawn - l'arrêt définitif de la production production definitively discontinued	
			
d'un type de sous-ensemble électrique/électronique ⁽²⁾ en ce qui concerne le Règlement N° 10 of a type of electrical/electronic sub-assembly with regard to Regulation N° 10			
Numéro d'homologation par type: Approval number:		E13*10R00*10R05*14145*00	
Marque d'homologation: Approval mark:		 10R - 05 14145	
1.	Fabricant: (marque commerciale du constructeur): Make (trade name of manufacturer):	ACV	
2.	Type: Type:	240000-03	
Dénomination(s) commerciale(s) générale(s): General commercial description(s):		Inductive Wireless Charging Module	
Version(s)/Variante(s): Version(s)/Variant(s):		1. 240000-03	

Qi AUTOMOTIVE COMPLIANCE

EMV-Vorgaben

VW 80000 – TL965

Test No.	Usage	Frequency Range (MHz)	Result hori. / vert.
Global Requirements			
1 - 4	4m	84,015 - 87,255	pass / pass
5 - 8	FM	76 - 108	pass / pass
9 - 12	2m	147 - 164	pass / pass
13 - 20	BOS 1/2	167,56 - 173,98	pass / pass
21 - 22	ISM 1	313 - 317	pass / pass
23 - 26	BF 1/2	390 - 430	pass / pass
27 - 28	ISM 2	433 - 435	pass / pass
29 - 30	BF 3	460 - 470	pass / pass
31 - 32	ISM 3	868 - 876	pass / pass
33 - 34	D-AMPS	851 - 894	pass / pass
35 - 36	GSM	925 - 960	pass / pass
37 - 38	GPS	1574 - 1577	pass / pass
39 - 76	ambient noise		
optional:			
77 - 84	DAB	174 - 241	pass / pass
85 - 88	DAB-L	1452 - 1492	pass / pass
89 - 96	TV I	47 - 88	pass / pass
97 - 100	TV III	170 - 230	pass / pass
101 - 104	TV IV/V	470 - 862	pass / pass

Qi AUTOMOTIVE COMPLIANCE

CE Compliance:

EN 55022:2010 + AC2011

EN 55024:2010

EN 50498:2010

EN 60950-1:2006 + A11:2009

+ A1:2010 + A12:2011 + A2:2013

EN 50581:2012

RED directive 2014/53/EU :

EN 301489-3 : V2.1.1

EN 303417 : V1.1.1

EN 62311 : 2008

EN 62368-1 : 2014

EU-Declaration of Conformity

CE marking

We, Manufacturer/Representative
(full address)

ACV Auto Communications
Vertriebsgesellschaft mbH Straßburger Allee 10-12
41812 Erkelenz

declare that the product
(description of the apparatus, system, installation to which it refers)

Ablage Inbay® Renault Megane IV 2016-> ALU
241250-51-2 (240000-01-023)

is in conformity with the relevant Union harmonisation legislation:

Directive 2014/53/EU
Standards to which conformity is declared:

EN301489-3:V2.1.1 EMC standard for radio equipment and services; Part 3: Specific conditions for Short-Range Devices (SRD) operating on frequencies between 9 kHz and 246 GHz

EN303417:V1.1.1 Wireless power transmission systems, using technologies other than radio frequency beam in the 10 - 21 kHz, 50 - 01 kHz, 70 - 90 kHz, 100 - 300 kHz, 6 705 - 6795 kHz ranges; Harmonised Standard covering the essential requirements of article 3.2 of Directive 2014/53/EU

EN62368-1:2014 Audio/video, information and communication technology equipment Part 1: Safety requirements

EN62311:2008 Assessment of electronic and electrical equipment related to human exposure restrictions for electromagnetic fields (0 Hz - 300 GHz)


Signed for and on behalf of:

Hardware: _____ Place: _____ Signature: _____
Software: _____ Date: _____ Name: _____
Function: _____

The declaration of conformity is issued under the sole responsibility of the manufacturer.
The declaration of conformity must be translated in the EU-languages where the product will be sold.

Date: 11.10.2016
Ref.-No.: 18/09-0021
Based on Test report, Ref.-No.: 18/09-0021
ACREDITATION DESIGNATION: GWMS-CPV-173749-03

PKM electronic GmbH
Karl Simon
Authorized Signature

 **TESTED IN GERMANY**


Qi AUTOMOTIVE COMPLIANCE

FCC Compliance:
ID 2AQWT241250511

ANSI C63.4-2014
FCC part 15 / part 18

ICES Compliance:
ID 24148-241250511

RSS-216


SGS-CSTC Standards Technical Services Co., Ltd.
Shenzhen Branch

No. 1 Workshop, M-10, Middle Section, Science & Technology Park,
Shenzhen, China 518057

Telephone: +86 (0) 755 2601 2053
 Fax: +86 (0) 755 2671 0594
 Email: ee.shenzhen@sgs.com

Report No.: SZEM180700609402
Page: 1 of 20

Human Exposure Report


Application No.: SZEM1807006094CR
Applicant: acv GmbH
Address of Applicant: Strassburger Allee 10-12, 41812 Erkelenz, Germany
Manufacturer: DerSun / NERA TECH (HK) LIMITED
Address of Manufacturer: Huameiju Business Centre, Xinhu Road, Bao'an District, Floor 7, Zone A, Shenzhen, China
Factory: acv GmbH
Address of Factory: Strassburger Allee 10-12, 41812 Erkelenz, Germany

Equipment Under Test (EUT):
EUT Name: Wireless charging kit
Model No.: 240000-01-023, 240000-01-025, 241250-51-5, 241250-51-1
 * Please refer to section 2 of this report which indicates which model was actually tested and which were electrically identical.

Trade mark: Inbay
FCC ID: 2AQWT241250511
Standards: 47 CFR PART 1, Subpart I, Section 1.1310
Date of Receipt: 2018-07-10
Date of Test: 2018-07-13
Date of Issue: 2018-07-18

Test Result :	Pass*
----------------------	--------------

* In the configuration tested, the EUT complied with the standards specified above



Keny Xu
EMC Laboratory Manager



Certificate US0186.2018.000356
SGS Reference SZ-CERT 18061403-02

Certified Product 240000-01-023, 240000-01-025,
241250-51-5, 241250-51-1
ISED ID Number 24148-241250511
Type of Equipment Low Power Transmitter General Field Listing
(9 MHz-30 MHz)

Certificate Holder acv GmbH
Address Strassburger Allee 10-12
Erkelenz 41812
Germany

Certification of equipment means only that the equipment has met the requirements of the above-stated specification. Licence applications, where applicable to use certified equipment, are subject to acceptance by the Industry Canada testing office and will depend on the existing radio environment, service and location of operation. This certificate is issued on condition that the holder complies and will continue to comply with the requirements and procedures issued by Industry Canada. The equipment for which this certificate is issued shall not be manufactured, imported, distributed, offered for sale or sold unless the equipment complies with the applicable technical specifications and procedures issued by Industry Canada.

La certification du matériel signifie seulement que le matériel a répondu aux exigences de la norme indiquée ci-dessus. Les demandes de licences relatives aux certificats de matériel certifié sont soumises en conséquence par le bureau de délivrance d'industrie Canada et dépendent des conditions radio existantes, du service et de l'emplacement d'opération. La présente certification est émise à la condition que le titulaire s'entienne et continue de s'entienne aux exigences et aux procédures d'industrie Canada. Le matériel pour lequel le présent certificat est délivré ne doit pas être fabriqué, importé, distribué, mis en vente ou offert à vendre, être commercialisé ou vendu, à moins qu'il ne soit conforme aux spécifications techniques applicables publiées par Industrie Canada.

I hereby attest that the subject equipment was tested and found in compliance with the above-stated specification. / J'atteste par la présente que le matériel a été trouvé conforme à la spécification ci-dessus.

Authorized By: 
 Joe Chen
 Tester

Date Issued: 10/04/2018

US0186

This Certificate is valid only with a concurrent listing with Industry Canada Radio Listing (RLL).
 SGS North America Inc.
 820 Old Peachtree Road, Ste. 100, Suwanee, GA 30024, USA
 T +1 770 570 1800 F +1 770 271 1240 www.sgs.com
 Page 1 of 2

Qi AUTOMOTIVE COMPLIANCE

Dokument:

EU Konformitäts-
erklärung

EU Konformitätserklärung EU Declaration of Conformity		
Wir, die Firma We, the company	ACV GmbH Straßburger Straße 10 - 12 41812 Erkelenz Deutschland/ Germany	
erklären in alleiniger Verantwortung, dass das weiter unten genannte Produkt <i>declare under our sole responsibility that the following product</i>		
Geräteart/Type of product:	Induktive Ladeschale/ inductive Charging system	
Modell Model	Artikelnummer Article-no	weitere Angaben further details
Charging PCB / Subsystem	240000-01-030 240000-01-031	240000-01-033 / 241170-53-5 240000-01-035 / 241170-53-1
die grundlegenden Anforderungen der aufgeführten EU-Richtlinien erfüllt:		
2014/53/EU	Richtlinie über die Bereitstellung von Funkanlagen auf dem Markt	
2014/35/EU	Richtlinie über die Bereitstellung elektrischer Betriebsmittel zur Verwendung innerhalb bestimmter Spannungsgrenzen	
2011/65/EU	Richtlinie zur Beschränkung bestimmter gefährlicher Stoffe in Elektro- und Elektronikgeräten	
<i>meets the essential requirements of the following EU-Directives:</i>		
2014/53/EU	Directive on the making available of radio equipment on the market	
2014/35/EU	Directive for electrical equipment designed for use within certain voltage limits	
2011/65/EU	Directive on the restriction of the use of certain hazardous substances in electrical and electronic equipment	
angewandte Standards und Verordnungen/applied standards and regulations:		
EN 62311:2008		
EN 303 417 V1.1.1		
EN 301489-1 V1.9.2		
EN 301489-3 V2.1.1		
EN 50498:2010		
EN 62368-1:2014/AC:2015		
EN 50581:2012		
Bevollmächtigter zur Zusammenstellung der technischen Unterlagen: <i>Authorized person for technical documentation:</i>		
Name/Name, Position: Thomas Lardmesser, Managing Director		
Erkelenz,	09.03.2013	
	Datum/Date	Unterschrift/Signature

INBAY® – Anwendungsbeispiele 1. Generation



VW Passat (B8) 07/2014 – 06/2019
Qi-ID: 4914

241320-52-1

INBAY® – Anwendungsbeispiele 1. Generation



VW Tiguan I (5N) 08/2007 – 01/2016
Qi-ID: 4916

241320-53-1

INBAY® – Anwendungsbeispiele 1. Generation



VW Touran II (5T) 05/2015>
Qi-ID: 4960

241320-54-1

INBAY

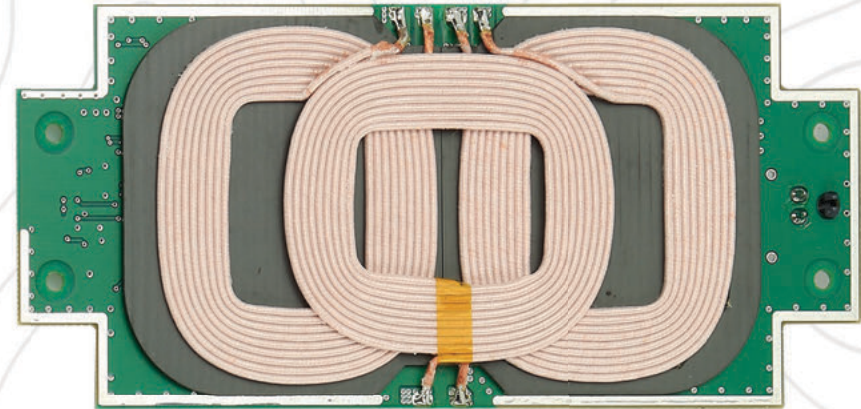
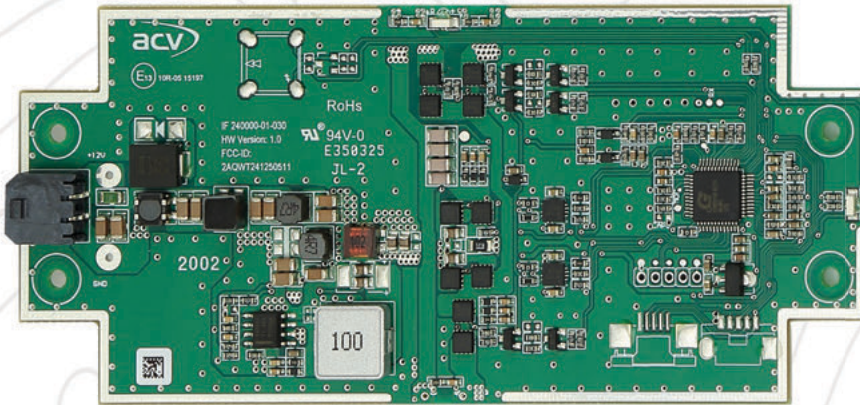
WIRELESS CHARGING

2. Generation

10W – Lösung / automotive compliant

2. Generation Spezifikation:

2. Generation Subsystem:



- 5W / 7,5W / 10W
- Qi-Standard 1.2.4 (BPP)
- FOD in BPP + **Verbesserte FOD**
- (quality factor Q /
- kalibrierte Leistungsverlustzählung)
- A28a Spulenordnung
- Produktqualifikation wie Generation #1
- Optionale externe LED Platine

- Qi-Konformität **1.2.4** Zertifizierung
- E-Mark Zertifikat und Registrierung
- EMV-Qualifikation basierend auf Ford FMC1278 (ohne RE310 AM-Band)
- CE-Erklärung
- FCC / ICES-Zertifizierung und Registrierung
- Einhaltung der RED-Richtlinie
- REACH / RoHS-Konformität

SUBSYSTEME 2. GENERATION

3 Spulen – bis zu 10W Leistung

Schraub-System

Qi-ID 5585

240000-01-035



Klick-System

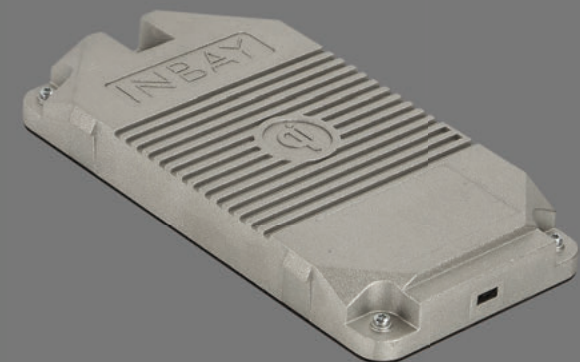
Qi-ID 5584

240000-01-033



Qi-ID 9644

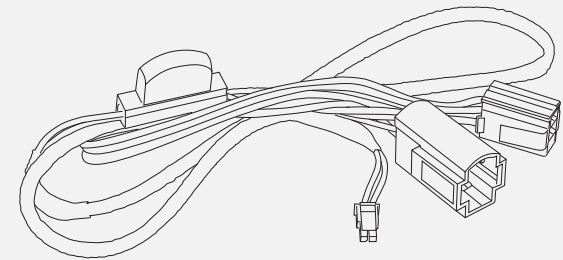
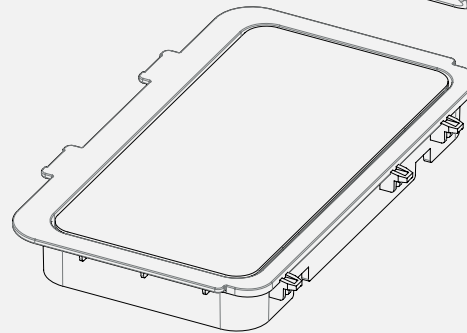
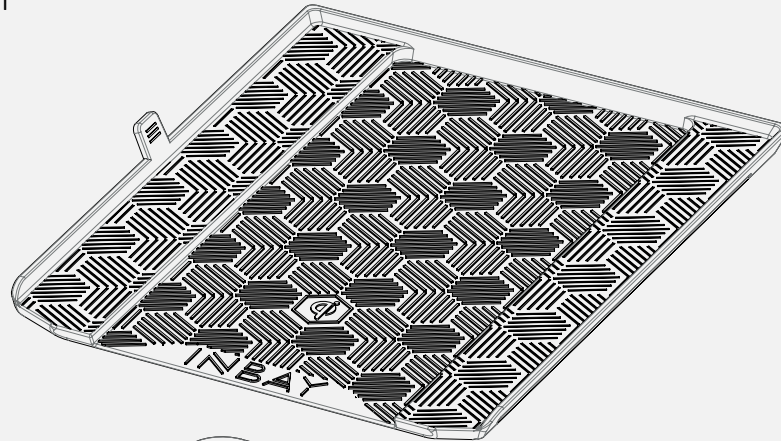
240000-01-044



INBAY® – Beispiele 2. Generation:

Fahrzeugspezifische Plattform
Nachrüstlösung für VW mit
Blinddeckel.

- Ausgelegt für 10W / 15W*
Systeme *(3. Generation)
- Entwickelt für VW Modelle mit
Blinddeckel (Klick-System)
- Kombinierbar mit VW OEM
Matte oder INBAY Matte
- Fahrzeugspezifisches
Y-Kabel für die
Stromversorgung



INBAY® – Beispiele 2. Generation:



VW T-Cross (C1) 07/2019->
Qi-ID: 9765

241320-58-1

INBAY® – Beispiele 2. Generation:



VW Polo (AW1) 07/2019>
Qi-ID: 9724

241320-59-1

INBAY® – Beispiele 2. Generation:



VW T-Roc (Typ A1) 11/2017->
Qi-ID: 9767

241320-61-1

INBAY® – Beispiele 2. Generation:



VW Polo (AW1) 09/2017>



241320-59-1

Subsystem 2. Generation:

Produktqualifikation:

- Qi-Konformität 1.2.4 Zertifizierung
- E-Mark Zertifikat und Registrierung
- EMV-Qualifikation basierend auf Ford FMC1278 (ohne RE310 AM-Band)
- CE-Erklärung
- FCC / ICES-Zertifizierung und Registrierung
- Einhaltung der RED-Richtlinie
- REACH / RoHS-Konformität

Subsystem 2. Generation:

Roadmap:



INBAY

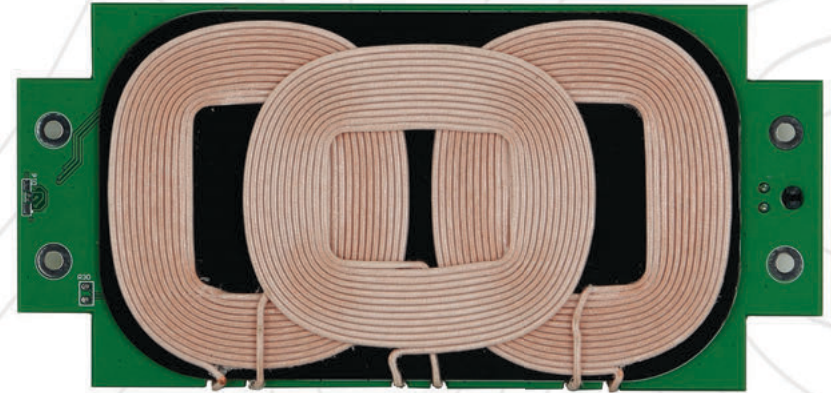
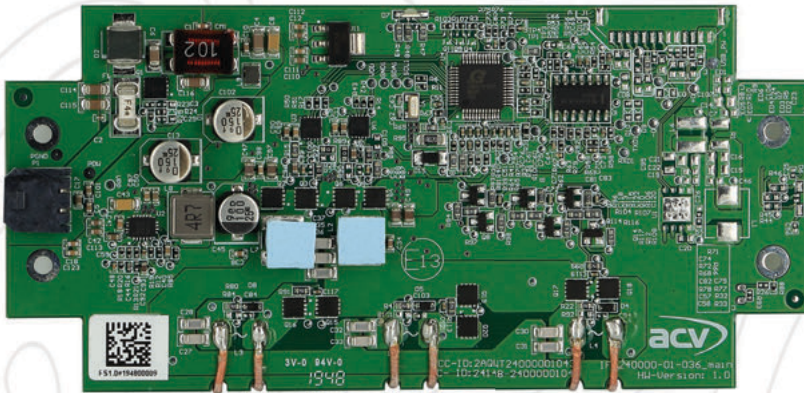
WIRELESS CHARGING

3. Generation

15W – Lösung / automotive compliant

3. Generation Spezifikationen:

3. Generation Subsystem:

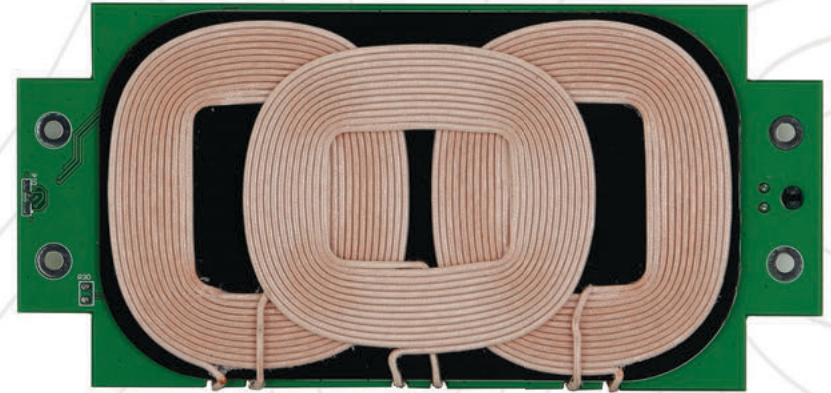
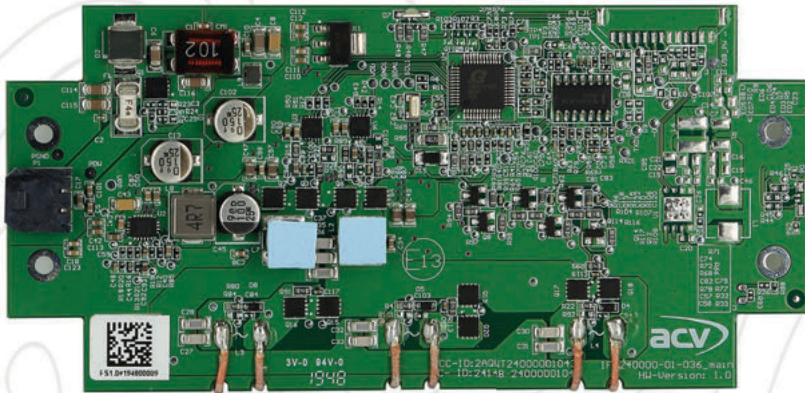


- 5W / 7,5W / 10W / 15W
- Qi-Standard 1.2.4 – feste Frequenz bei 127,75 kHz
- Qi 1.3 Ready (per Softwareupdate)
- Verbesserte adaptive FOD (Qualitätsfaktor Q / kalibrierte Leistungsverlustzählung)
- EMV-Filter für Platine
- Optionale externe LED und USB-PD Platinen (nicht benötigt für FORD)



3. Generation Spezifikationen:

3. Generation Subsystem:

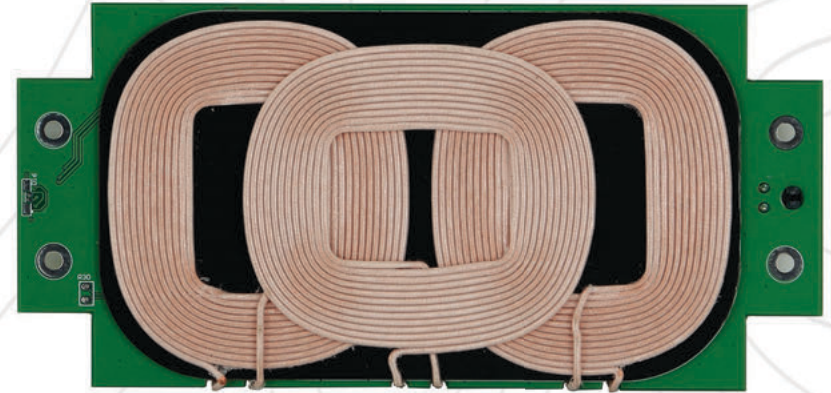
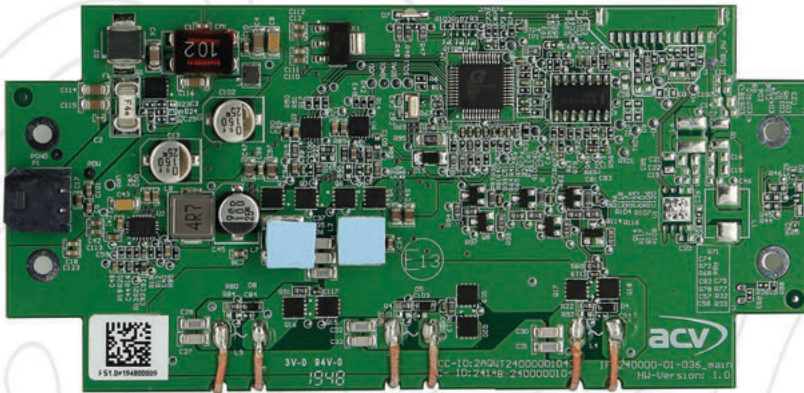


- 5W / 7,5W / 10W / 15W
- Qi-Standard 1.2.4 – feste Frequenz bei 127,75 kHz
- Qi 1.3 Ready (per Softwareupdate)
- Verbesserte adaptive FOD (Qualitätsfaktor Q / kalibrierte Leistungsverlustzählung)
- EMV-Filter für Platine
- Optionale externe LED und USB-PD Platinen (nicht benötigt für FORD)



3. Generation Spezifikationen:

3. Generation Subsystem:



- 5W / 7,5W / 10W / 15W
- Qi-Standard 1.2.4 – feste Frequenz bei 127,75 kHz
- Qi 1.3 Ready (per Softwareupdate)
- Verbesserte adaptive FOD (Qualitätsfaktor Q / kalibrierte Leistungsverlustzählung)
- EMV-Filter für Platine
- Optionale externe LED und USB-PD Platinen (nicht benötigt für FORD)



3. Generation Subsystem:

Produktqualifikation:

- Qi-Konformität 1.2.4 Zertifizierung
- E-Mark Zertifikat und Registrierung
- EMV-Qualifikation basierend auf Ford FMC1278 (full compliance)
- CE-Erklärung
- FCC / ICES Zertifizierung und Registrierung
- Einhaltung der RED-Richtlinie
- REACH / RoHS-Konformität

3. Generation Subsystem

Qi-ID 7611

240000-01-043

Oberseite mit EMV-Filter



3. Generation Subsystem

Roadmap:



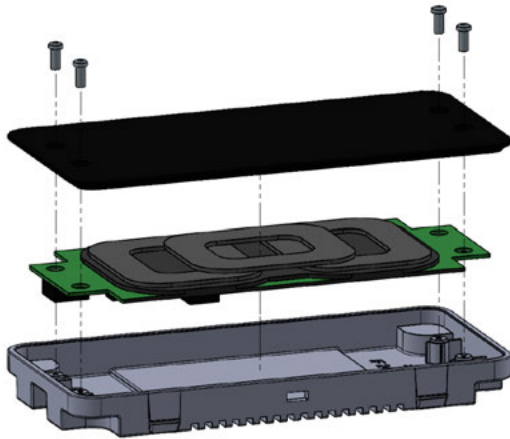
3. Generation Subsystem

Test Spec:
Ähnlich 2. Generation

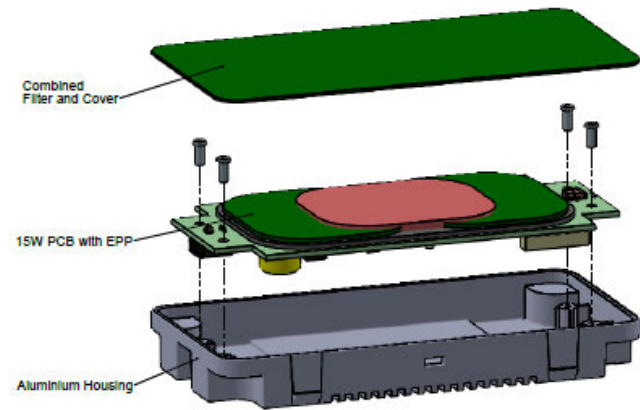
Qi	*Qi 1.2.4 EPP15W Compliance	
RED	EN301489-3 V2.1.1	
	EN303 417 V1.1.1	
	EN62311:2008	
CE	EN62368-1:2014	
	EN50498:2010	
E-MARK	R10 Rev.5	
FCC	Part 18	
ICES	RSS-216	
REACH	EU 2018/2005	
RoHS	2011/65/EG EN 50581:2012	
FMC1278	Electrostatic Discharge (Un-Powered / Handling)	CI 280 (U)
	Electrostatic Discharge (Powered)	CI 280 (P)
	RF Immunity - BCI	RI 112
	RF Immunity – ALSE/Reverberation	RI 114
	RF Immunity – Hand Portable Transmitter	RI 115
	Magnetic Field Immunity	RI 140
	Coupled Immunity – Inductive Transients	RI 130
	Coupled Immunity – Charging	RI 150
	Conducted Immunity – Continuous Disturbances	CI 210
	Conducted Immunity – Transient Disturbances	CI 220
	Conducted Immunity – Transient Disturbances	CI 221
	Conducted Immunity – Transient Disturbances	CI 222
	Conducted Immunity – Power Cycling	CI 230
	Conducted Immunity – Power Cycling	CI 231
	Conducted Immunity – Voltage Offset	CI 250
	Conducted Immunity – Voltage Dropout	CI 260
	Radiated RF Emissions	RE 310
	Conducted RF Emissions	CE 420
	Conducted AF Emissions	CE 421
	Conducted Transient Emissions	CE 410
	EMF	RE 320
	Radiated LF Emissions	RE 330

Vergleich 2. Generation und 3. Generation

Subsystem 2. Generation
mit Kunststoffabdeckung (schwarz)



Subsystem 3. Generation
mit kombiniertem EMC-Filter Abdeckung (grün)



INBAY

WIRELESS CHARGING

4.Generation

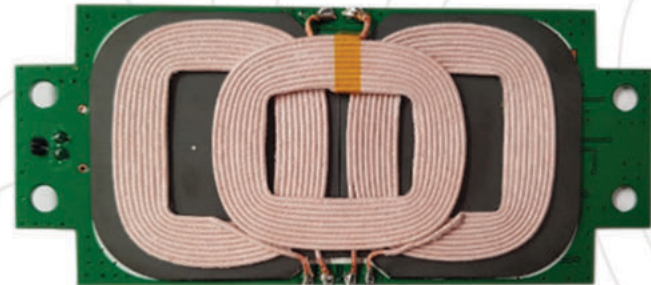
15W Lösung – automotive compliant
+ INBAY Connect®

4. Generation Spezifikation:

4. Generation Subsysteme:



*Abbildung
ähnlich



- 5W / 7,5W / 10W / 15W
- Qi-Standard 1.3
- Authentication Data Transport (IB)
- Verbesserte adaptive FOD / RFID detection / NFC detection
- Optionale verkabelte externe LED, USB-PD PCBs, CAN-BUS
- Erweiterte Smart-Car Kommunikation INBAY-Connect®
- Qualifikation wie Generation #1/2 + generelle Qi-Automotive Compliance

Subsystem 4. Generation:

Produkt Qualifikation:

- Qi Compliance 1.3 Zertifizierung
- E-Mark Zertifikat und Registrierung
- EMV Qualifikation basierend auf VW81000 (TL-965) / FMC1278 inkl. Keyless Entry System Compliance
- CE-Erklärung
- FCC / ICES Zertifizierung und Registrierung
- Einhaltung der RED-Richtlinie

Subsystem 4. Generation:

Roadmap:



Vergleichsmatrix:

Alle Generationen haben folgende Dinge gemeinsam:

- Qi-Compliance-Zertifizierung
- E-Mark Zertifikat und Registrierung
- CE-Erklärung
- FCC / ICES Zertifizierung und Registrierung
- Einhaltung der RED-Richtlinie
- 3-Spulen-Array-Lösung mit ähnlicher Positioniertoleranz für Ladeanwendungen
- Einbauzeit ca. **15-20 min** (Als Line Fit Installation wesentlich kürzer)

Allgemeine Anmerkungen:

- Die maximale Ladeleistung hängt von den Fähigkeiten des Smartphones ab
- Dies wird durch die Kommunikation zwischen Tx und Rx reguliert und hängt von verschiedenen Variablen ab:
 - Batterieleistung
 - Temperaturkontrolle
 - Authentifizierung (Qi 1.3)
 - Positioniergenauigkeit und Effizienz
- Viele neue Smartphones bieten erweiterte Optionen für den drahtlosen Stromempfang > 5 W an.

INBAY Anwendungsbeispiele



BMW 1er (F20/F21)

10 Watt: 241023-55-1
15 Watt: 241023-55-2

INBAY Anwendungsbeispiele



10 Watt: 241023-57-1
15 Watt: 241023-57-2

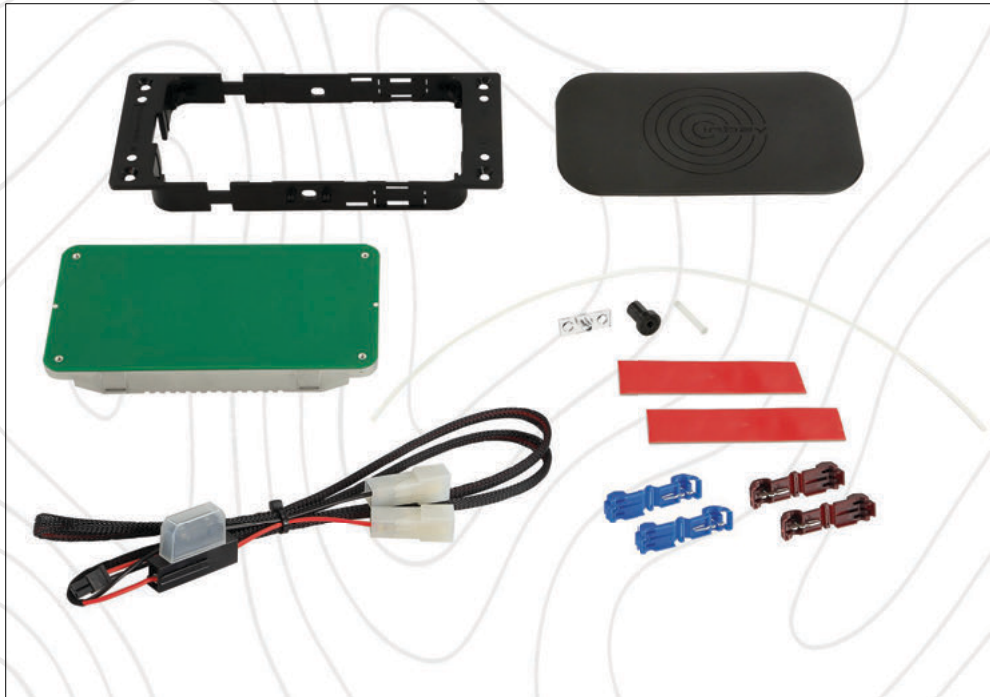
INBAY Anwendungsbeispiele



Mercedes CLA (C117) 01/2013-2018

10 Watt: 241190-55-1
15 Watt: 241190-55-2

INBAY Anwendungsbeispiele



Beispieleinbau Subaru WRX Sti (Universallösung)

10 Watt: 240000-10-1
15 Watt: 240000-15-1



Vielen Dank!

INBAY
WIRELESS CHARGING

acv / evolve to create.

INBAY INTERACTIVE DISPLAY



INBAY-Aufsteller mit Display und integrierter Ladestation

